



INFÄSTNINGSPLATTA

FÖR PVC-, ECB/FPO-BASERAT TÄTSKIKT
UTAN MEKANISK INFÄSTNING

M-076-1 2010 SE



Observera: Monteringsanvisningen gäller infästningsplatta utan mekanisk infästning till bärande konstruktion.

Tillse att produkten som ska monteras inte kräver mekanisk infästning enligt M-076-2.

Produkter som omfattas av denna monteringsanvisning får monteras enligt **M-076-2**.

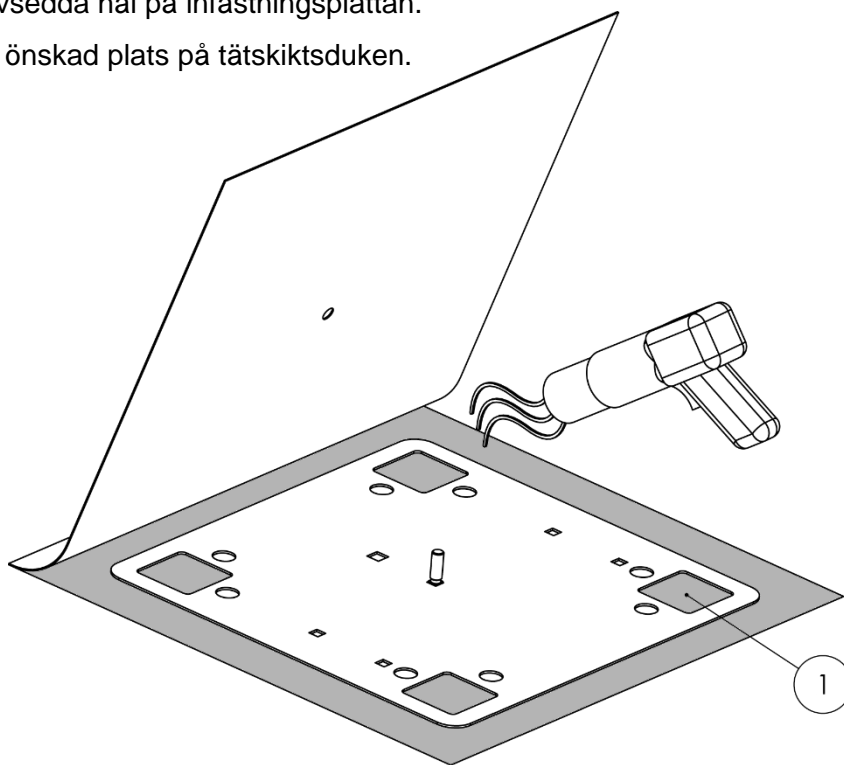
Tätskiktsduken skall vara testad enligt EN 13956 och uppfylla följande krav:

Draghållfasthet:	min 500 N/50 mm	EN 12311-2
Rivstyrka:	min 110 N	EN 12310-2
Skjuvhållfasthet i skarv:	min 450 N/50 mm	EN 12317-2
Fläkhållfasthet i skarv:	min 150 N/50 mm	EN 12316-2

Tätskiktsduk tjocklek min 1,2 mm.

Montera vagnsbult i avsett/ avsedda hål på infästningsplattan.

Placera infästningsplattan på önskad plats på tätskiktsduken.



Skär till en tätskiktsbit, av samma kvalitet som övriga takytor, av dimension 500 x 500 mm.

Centrera tätskiktsbiten över infästningsplattan. Ta upp hål för vagnsbult på tätskiktsbiten.

Svetsa tätskiktsduken i de fyra fästpunkterna ① och 50 mm runt hela infästningsplattan.

Kontrollera noggrant att vidhäftning skett mellan de svetsade ytorna.

Montera konsolen med mutter M10 A2, bricka och EPDM enligt anvisning för respektive produkt.

Rekommenderat åtdragningsmoment 10 Nm.

Glidskydd för markstege **M-001**, Konsoler och förankringsögla för släta tak **M-085**,
Snöglidhinder rör **M-224**, CWL Safety system - infästningar släta tak **M-284**.



INFÄSTINGSPLATTA

FÖR PVC-, ECB/FPO-BASERAT TÄTSKIKT
MED MEKANISK INFÄSTNING

M-076-2 2010 SE



Observera, dessa produkter kräver mekanisk infästning:

- Gångbrygga, i taklutning över 18°.
- Gångbrygga och takstege med skyddsräcke 1,1 m.
- Skyddsräcke 1,1 m på låglutande tak.
- Ändfästen och hörnkonsoler till fristående vajer.
- Solpaneler.

Produkter som omfattas av **M-076-1** får monteras enligt denna monteringsanvisning.

Tätskiktsduken skall vara testad enligt EN 13956 och uppfylla följande krav:

Draghållfasthet:	min 500 N/50 mm	EN 12311-2
Rivstyrka:	min 110 N	EN 12310-2
Skjuvhållfasthet i skarv:	min 450 N/50 mm	EN 12317-2
Fläkhållfasthet i skarv:	min 150 N/50 mm	EN 12316-2

Tätskiktsduk tjocklek min 1,2 mm.

Montera vagnsbult i avsett/avsedda hål på infästningsplattan.

Placera infästningsplattan på önskad plats på tätskiktsduken.

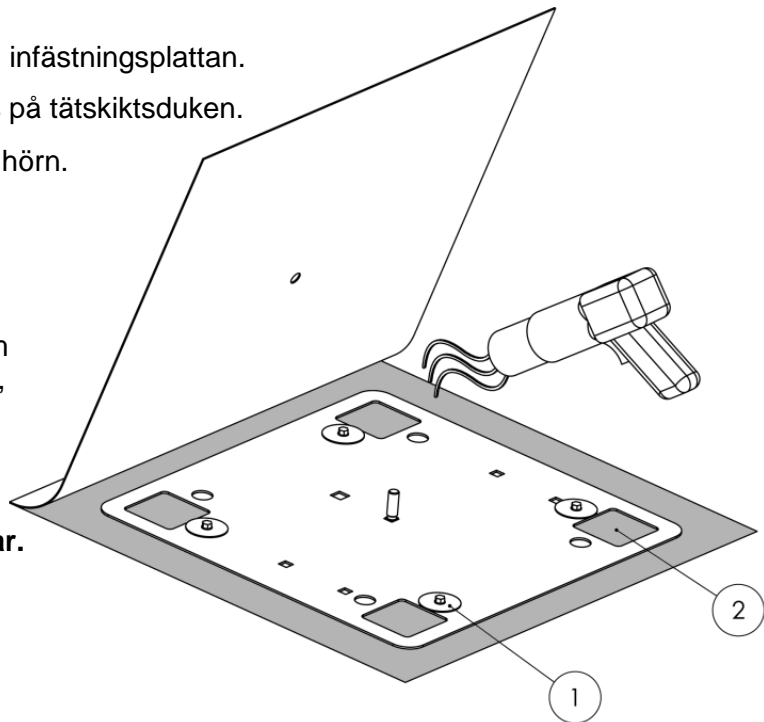
Montera 4 st infästningar ①, 1 st i varje hörn.

Infästningar ① ska vara av samma typ som används vid montering av tätskiktet och uppfylla kraven i ETAG-006:2012. Dessa fästs i bärande konstruktion, genom infästningshålen i infästningsplattans hörn, innan överliggande tätskikt svetsas.

Observera, för infästningsplatta till solpaneler ska antal infästningar ① dimensioneras efter vindlastberäkningar.

Vindlastberäkningar ska utföras enligt SS-EN-1991-1-4.

Antalet infästningar kan vid behov ökas till 8 där bärande konstruktion tillåter det.



Skär till en tätskiktsbit, av samma kvalitet som övriga takytor, av dimension 500 x 500 mm.

Centrera tätskiktsbiten över infästningsplattan. Ta upp hål för vagnsbult på tätskiktsbiten.

Svetsa tätskiktsduken i de fyra fästpunkterna ② och 50 mm runt hela infästningsplattan.

Kontrollera noggrant att vidhäftning skett mellan de svetsade ytorna.

Montera konsolen med mutter M10 A2, bricka och EPDM enligt anvisning för respektive produkt.

Rekommenderat åtdragningsmoment 10 Nm.

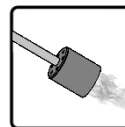
Konsoler för släta tak **M-085**, Skyddsräcke 1,1 m för släta låglutande tak **M-236**,
Infästning solpaneler för släta tak **M-277**, CWL Safety system - infästningar släta tak **M-284**,
Vajerhörn 15°-90° **M-291**.



INFÄSTNINGSPLATTA

FÖR TAKSÄKERHET INKL. VAJERSYSTEM
PÅ BITUMENBASERAT TÄTSKIKT

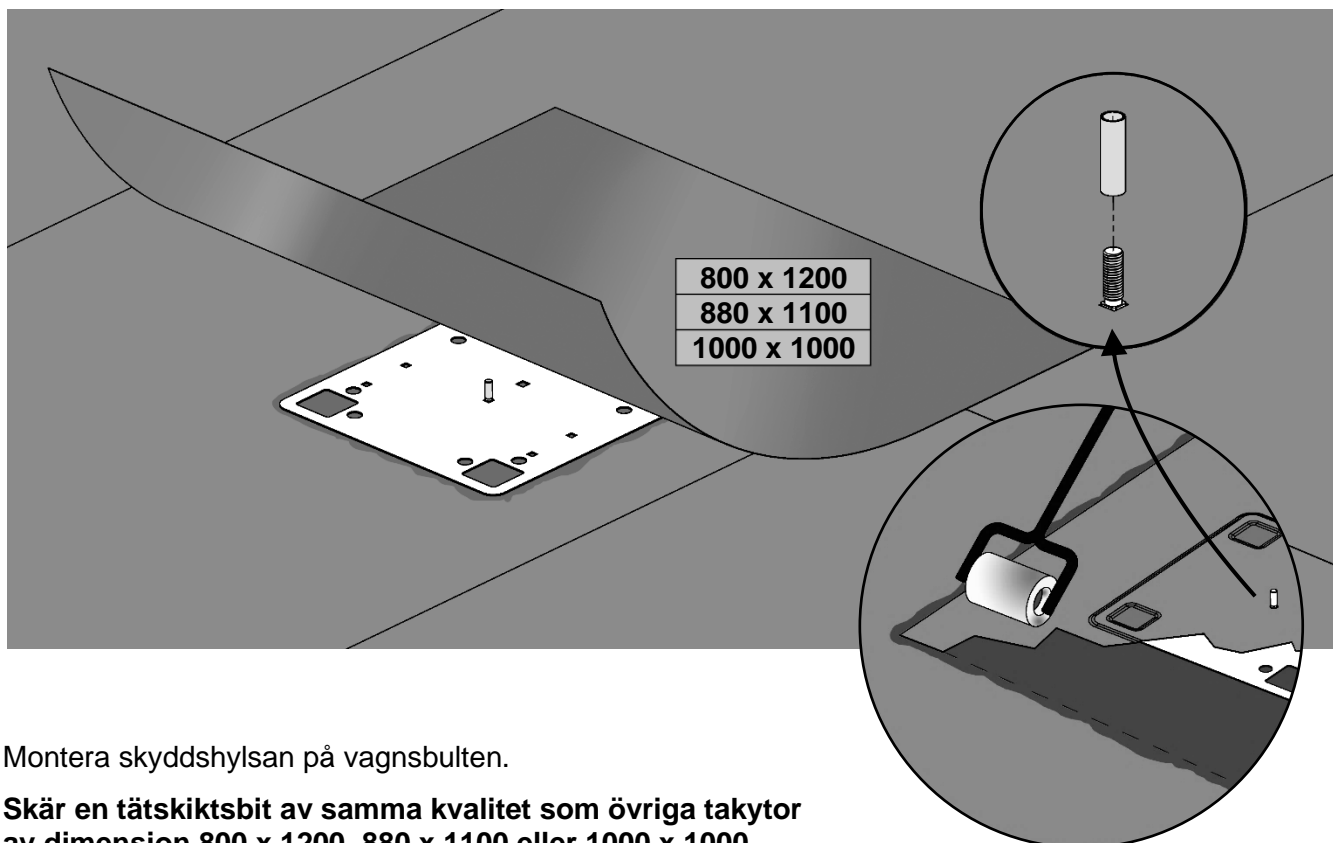
M-082-1 2107 SE



Tätskiktet ska vara testat enligt EN 13707:2004+A2:2009 och uppfylla följande krav: [mm]

Draghållfasthet:	min 300 N/50 mm	EN 12311-1
Rivstyrka:	min 150 N	EN 12310-1
Skjuvhållfasthet i skarv:	min 500 N/50 mm	EN 12317-1
Fläkhållfasthet i skarv:	min 125 N/50 mm	EN 12316-1

Montera vagnsbult i avsett/avsedda hål på infästningsplattan och **svetsa infästningsplattan** på tätskiktet.



cwlundberg.com

Montera skyddshylsan på vagnsbulten.

Skär en tätskiktsbit av samma kvalitet som övriga takytor av dimension 800 x 1200, 880 x 1100 eller 1000 x 1000.

Centrera tätskiktsbiten över infästningsplattan.
Ta upp hål för vagnsbult på tätskiktsbiten.

Helsvetsa tätskiktsbiten över infästningsplattan.
Kontrollera noggrant att vidhäftning skett mellan de svetsade ytorna.

Ta av skyddshylsan efter svetsning.

Montera konsolen med mutter M10 A2,
bricka och EPDM enligt anvisning för respektive produkt.

Rekommenderat åtdragningsmoment 10 Nm.

Glidskydd för markstege **M-001**, Konsoler och förankringsögla för släta tak **M-085**,
Snöglidhinder rör **M-224**, Skyddsräcke 1,1 m för släta låglutande tak **M-236**,
CWL Safety System - infästningar släta tak **M-284**, Vajerhorn 15°- 90° **M-291**.

Accepteras enligt riktlinjer från
AB Tätskiktsgarantier i Norden

© CWL

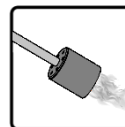
CWL
ROOF SAFETY MORA SWEDEN



INFÄSTNINGSPLATTA

FÖR TAKSÄKERHET INKL. VAJERSYSTEM
UNDER BITUMENBASERAT TÄTSKIKT

M-082-2 2107 SE



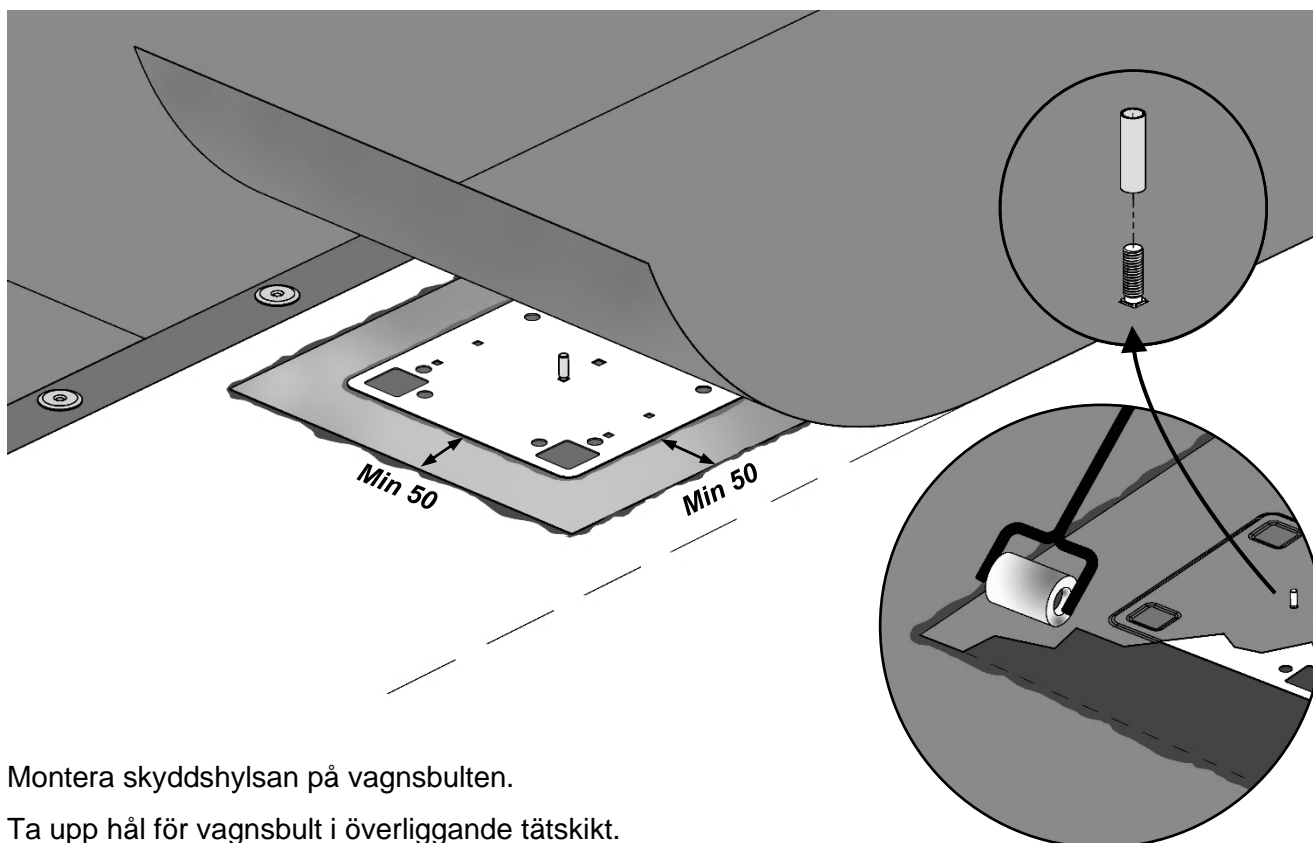
Tätskiktet ska vara testat enligt EN 13707:2004+A2:2009 och uppfylla följande krav: [mm]

Draghållfasthet:	min 300 N/50 mm	EN 12311-1
Rivstyrka:	min 150 N	EN 12310-1
Skjuvhållfasthet i skarv:	min 500 N/50 mm	EN 12317-1
Fläkhållfasthet i skarv:	min 125 N/50 mm	EN 12316-1

Skär till en tätskiktsbit min 500 x 500.

Helsvetsa tätskiktsbiten som en intäckningskrage mot underlaget.

Montera vagnsbult i avsett/avsedda hål på infästningsplattan och **svetsa infästningsplattan** mitt på intäckningskragen.



cwlundberg.com

Montera skyddshylsan på vagnsbulten.

Ta upp hål för vagnsbult i överliggande tätskikt.

Helsvetsa tätskiktet över infästningsplattan.

Kontrollera noggrant att vidhäftning skett mellan de svetsade ytorna.

Ta av skyddshylsan efter svetsning.

Montera konsolen med mutter M10 A2, bricka och EPDM enligt anvisning för respektive produkt.

Rekommenderat åtdragningsmoment 10 Nm.

Glidskydd för markstege **M-001**, Konsoler och förankringsögla för släta tak **M-085**, Snöglidhinder rör **M-224**, Skyddsräcke 1,1 m för släta låglutande tak **M-236**, CWL Safety System - infästningar släta tak **M-284**, Vajerhorn 15°- 90° **M-291**.

Accepteras enligt riktlinjer från
AB Tätskiktsgarantier i Norden

© CWL

CWL
ROOF SAFETY MORA SWEDEN



INFÄSTNINGAR OCH FÖRANKRINGSÖGLA FÖR SLÄTA TAK

M-085 1804 SE



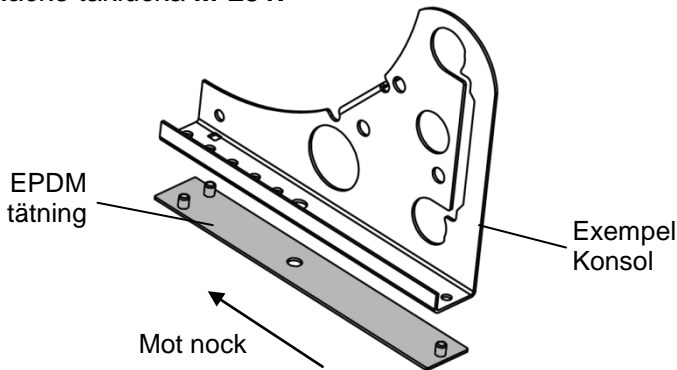
Konsol, släta tak

Monteras med EPDM-tätning, mutter M10 och bricka.

Snörasskydd, Nock- och takfotsräcke **M-204**.

Gångbrygga, taklutning $>18^\circ$ **M-203**.

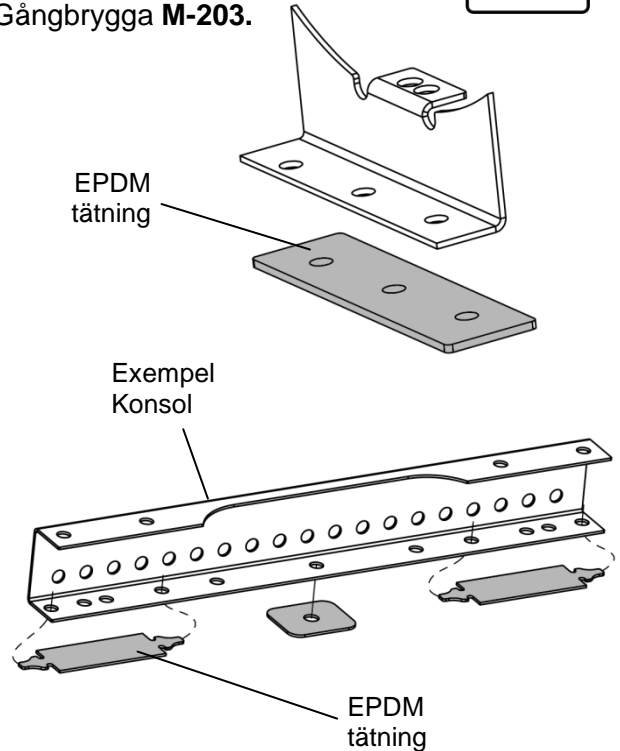
Räcke taklucka **M-251**.



Konsol gångbrygga Taklutning $<18^\circ$

Monteras med EPDM-tätning, mutter M10 och bricka.

Gångbrygga **M-203**.



Konsol takstege, släta tak

För montage av takstege och gångbrygga i takfall.
Monteras med EPDM-tätning, mutter M10 och bricka.

Monteringsanvisning **M-205** och **M-303**.

Förankringsögla för personlig fallskyddsutrustning

Förankringsöglan kan monteras i olika riktningar.
Monteras med EPDM-tätning, mutter M10 och bricka.

På låglutande tak, $\leq 6^\circ$, kan förankringsögla monteras med maximalt 5 meters c-avstånd 4-6 meter från takkant. Dessa tak ska ha extra förankringsögla i varje takhörn ca 2 meter från respektive takkant. *Detta arrangemang förutsätter att man använder dubbla förankringslinor med längd minst 5 meter. Helst ska vajer eller skensystem användas.*

Vid taklutning $6^\circ - 25^\circ$ ska extra förankringsögla monteras i takhörn 2 meter från respektive takkant.

Förankringsöglan är endast avsedd för förankring av 1 person utrustad med personlig fallskyddsutrustning.

Montering på bitumenbaserat tätskikt skall utföras enligt **M-082**.

Montering på tak med PVC, ECB-/FPO baserad tätskiktsduk skall utföras enligt **M-076**.

Montering på shingeltäckta tak med underlagstak av råspont min 17 mm enligt **M-132**.

Montering med expanderskruv, säkerhetsexpander eller kemankare på betong skall utföras enligt anvisning från leverantör av sådan infästning. Skruvdimension M10 rostfri. Infästning skall vara dimensionerad för minsta draglast 10 kN och minsta tvärlast 10 kN.

Åtdragningsmoment 10 Nm.

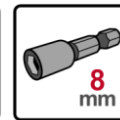




RÄCKE 0,5 M

KRING TAKLUCKA OCH TAKFÖNSTER

M-251 1807 SE



Räcke

Skruva fast de vertikala rören mot konsolerna med skruv (B) och flänsmutter (C).

Mät C-avståndet mellan konsoler och kapa övre räckesrör enligt det måttet minus 30mm.

Använd skruvsats 420016P.

Vid räckeslängd >1800 mm monteras extra ständare. Inbördes avstånd max 1200 mm. Använd skruvsats 440075P.

Skarvning av räckesrör görs med instick och självborrande skruv (D). Använd skruvsats 420012P.

Takinfästning

Tätskiktsmatta och släta ytor

M-085

Skiffertak

M-133

Plåttak

M-222

Panntäckta tak

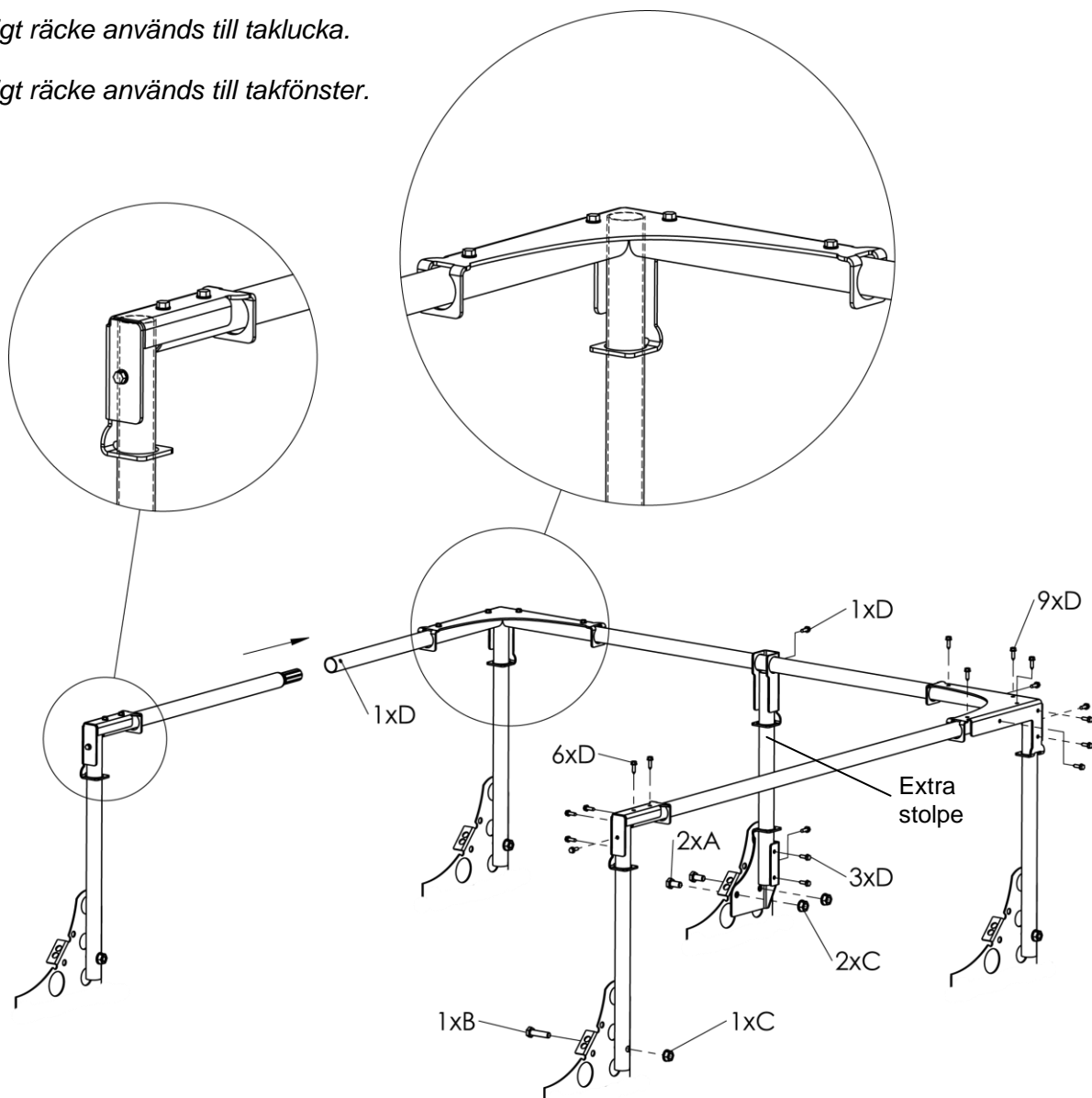
M-223

Sedumtak med höjning

M-229

3-sidigt räcke används till taklucka.

4-sidigt räcke används till takfönster.



A= Skruv FZV M10 x 20, B = Skruv FZV M10 x 40, C = Flänsmutter FZV M10,
D= Självborrande rostfri skruv 20 x 5,5 mm